



# ZINTEK<sup>®</sup> e TECHSEAL<sup>®</sup>

Tecnologia Zinco Lamellare  
Anticorrosione

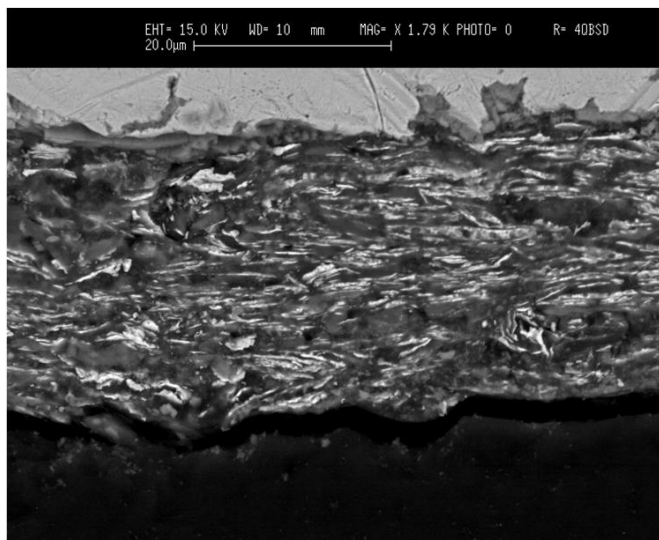


# Zintek®

## Tecnologia Zinco Lamellare Anticorrosione

### ► Cos'è lo Zinco Lamellare?

- E' una resina reattiva a base organica che contiene zinco metallico sotto forma di lamelle
- Interagendo con il metallo da proteggere crea una barriera anticorrosiva ad elevate prestazioni
- Produce un deposito color alluminio a basso spessore ( 5-20  $\mu\text{m}$ ), non tossico (non contiene cromo o metalli pesanti)
- Offre una protezione catodica sacrificandosi al posto del metallo base
- Utilizzabile nell'applicazione spray come una classica vernice e con attrezzatura tradizionale
- E' conforme alle normative vigenti quali RoHS, WEEE.



Aspetto microscopico di depositi Zinco Lamellare immagine SEM (spessore del deposito di circa 10 $\mu\text{m}$ )



Particolare rivestito con Zintek 200

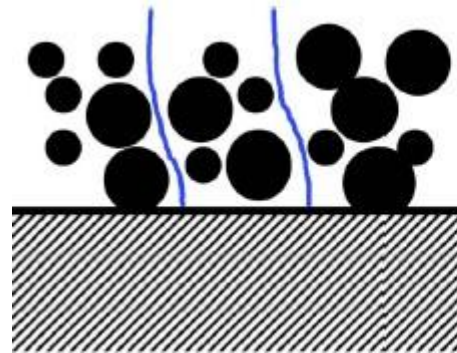


# Zintek®

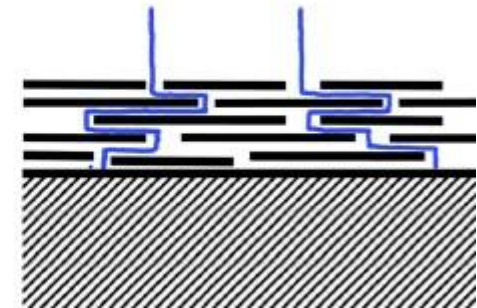
## Tecnologia Zinco Lamellare Anticorrosione

### Caratteristiche e vantaggi

- ▶ E' applicabile su metalli quali ferro, ghisa, zama, zinco, alluminio e sue leghe.....
- ▶ E' applicabile su carpenteria metallica, bulloneria, lamiere, stampati, molle, ecc..
- ▶ Ottima protezione alla corrosione del metallo base, può essere applicato in alternativa alla zincatura a caldo, alla zincatura elettrolitica, all'applicazione di antiruggine, fondo, primer tradizionale a base di zinco, vernici cataforetiche, vernici ....
- ▶ Zintek® ha un'eccellente adesione su substrati adeguatamente preparati (sgrassatura, sabbiatura, fosfatazione, promotori adesione pre-verniciatura)
- ▶ Zintek® conferisce un'ottima adesione del successivo deposito da applicare (vernice, topcoat, vernice a polvere...)



Deposito di zinco amorfo

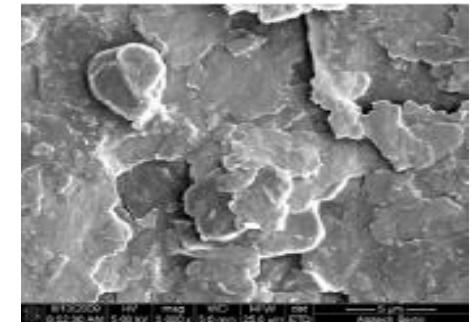


Deposito di zinco lamellare

**Differenza di struttura e permeabilità tra un deposito a base di zinco amorfo in polvere e uno a base di zinco lamellare**



Deposito di zinco amorfo



Deposito di zinco lamellare

Immagini SEM



# Zintek®

## Tecnologia Zinco Lamellare Anticorrosione

### ► Prodotti basecoat Zintek®

- **Zintek® 200** - Basecoat silver, spessore di applicazione 5-10 µm, cottura a 200-230°C. Migliore resistenza alla corrosione.
- **Zintek® 200 SL** - Basecoat silver lubrificato, spessore di applicazione 5-10 µm, cottura a 200-230°C.
- **Zintek® 300 B** - Basecoat di colore antracite, spessore di applicazione 5-10 µm, cottura a 200-230°C (necessita di finitura con topcoat).
- **Zintek® 400** - Basecoat silver, catalizzato per asciugatura a bassa temperatura (min 25°C), spessore 15-30 µm. Ideale per particolari di grosse dimensioni che non possono subire cottura in forni tradizionali.



# Zintek®

## Tecnologia Zinco Lamellare Anticorrosione

Sequenza di processo tipo per applicazione spray



- Sgrassaggio
- Promotore di adesione
- Fosfosgrassaggio
- Fosfatazione
- Alodine 5992
- Eco-Tri
- Bonderite
- Sabbiatura

- Zintek® 200
- Zintek® 300
- Zintek® 400
- Techseal
- Applicazione spray elettrostatica

- Forno tradizionale

Il processo di applicazione è indicato per Basecoat e Topcoat



# Zintek®

Tecnologia Zinco Lamellare Anticorrosione

Topcoat: **Techseal - Techdip**

- **Topcoat** : applicati in diversi colori per migliorare l'aspetto estetico e aumentare la resistenza alla corrosione e la resistenza chimica. Si utilizzano su tutti i substrati metallici. Sono a base acqua o solvente. Sono disponibili anche nella versione lubrificata.
  
- **Caratteristiche**
  - Aumentano la protezione alla corrosione
  - Ottima adesione
  - Ottima resistenza all'abrasione
  - Ottima resistenza chimica
  - Disponibili in diversi colori
  - Resistenza UV (techdip)

○ **Techseal®** → Miglior protezione contro la corrosione

○ **Techdip®** → Miglior resistenza ai raggi UV



# Zintek®

## Tecnologia Zinco Lamellare Anticorrosione

### Sommario

- ▶ I prodotti zinco lamellare conferiscono un'ottima protezione alla corrosione dei materiali trattati, garantendo protezione catodica.
- ▶ Valida alternativa a: zincatura a caldo, zincatura elettrolitica, verniciatura, cataforesi, primer....
- ▶ I topcoat incrementano notevolmente la resistenza alla corrosione e all'aggressione chimica
- ▶ Ottima adesione
- ▶ Sono applicabili su svariate tipologie di manufatti, sia come primer che come finitura finale (“a finire”).



# Zintek®

## Tecnologia Zinco Lamellare Anticorrosione

### Esempi di applicazione zinco lamellare



**Zintek 200 + Techseal Bright Silver SL**



**Techseal colours**



**Zintek + Techseal Black SL**



**Zintek 200 + Techdip Gold S**



**Zintek 300B + Techseal black SL**



**Zintek 200**





## Certificazione Qualità



La volontà di fornire ai nostri Clienti servizi qualitativamente adeguati è testimoniata dall'aggiornamento del nostro sistema qualità al **marchio di qualità ISO 9001 – VISION 2008** con l'ente certificatore TUV.

## Dove siamo



La nostra sede di **Brivio (LC)** si **estende** in un'area di oltre 4.500 mq, dove abbiamo inserito degli impianti ad elevato contenuto tecnologico. Disponiamo di un magazzino coperto di 600 mq. La nostra sede produttiva risulta facilmente raggiungibile dai principali insediamenti industriali della Lombardia. Disponiamo inoltre di **mezzi propri per il ritiro e la consegna** della merce da lavorare.



## Contatti

 Telefono	039/53.20.313
 Fax	039/53.20.371
 Sito web	<a href="http://www.vmlbrivio.it">www.vmlbrivio.it</a>

 Sara Panza: [commerciale@vmlbrivio.it](mailto:commerciale@vmlbrivio.it)

 Emanuele Bolis: [ufficio.tecnico@vmlbrivio.it](mailto:ufficio.tecnico@vmlbrivio.it)

